

Guide de configuration

Module AfterWork Delivery pour WordPress (WooCommerce)

Guide de configuration

Module AfterWork Delivery pour WordPress (WooCommerce)

Sommaire

PREREQUIS _____

TELECHARGEMENT DU MODULE _____

INSTALLATION DU MODULE _____

VERIFICATION _____

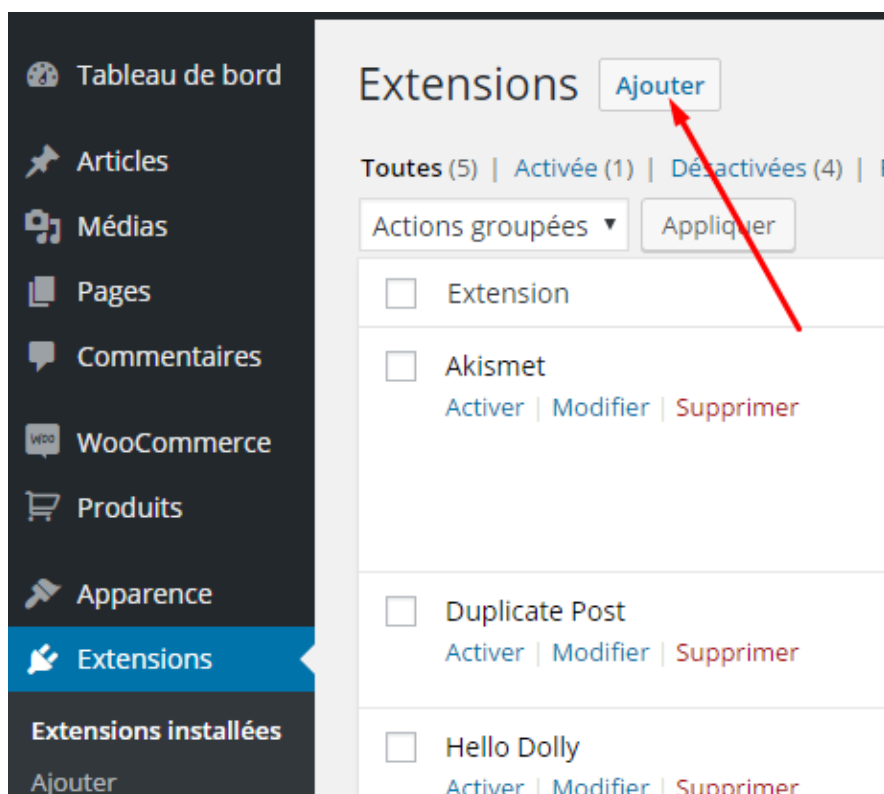
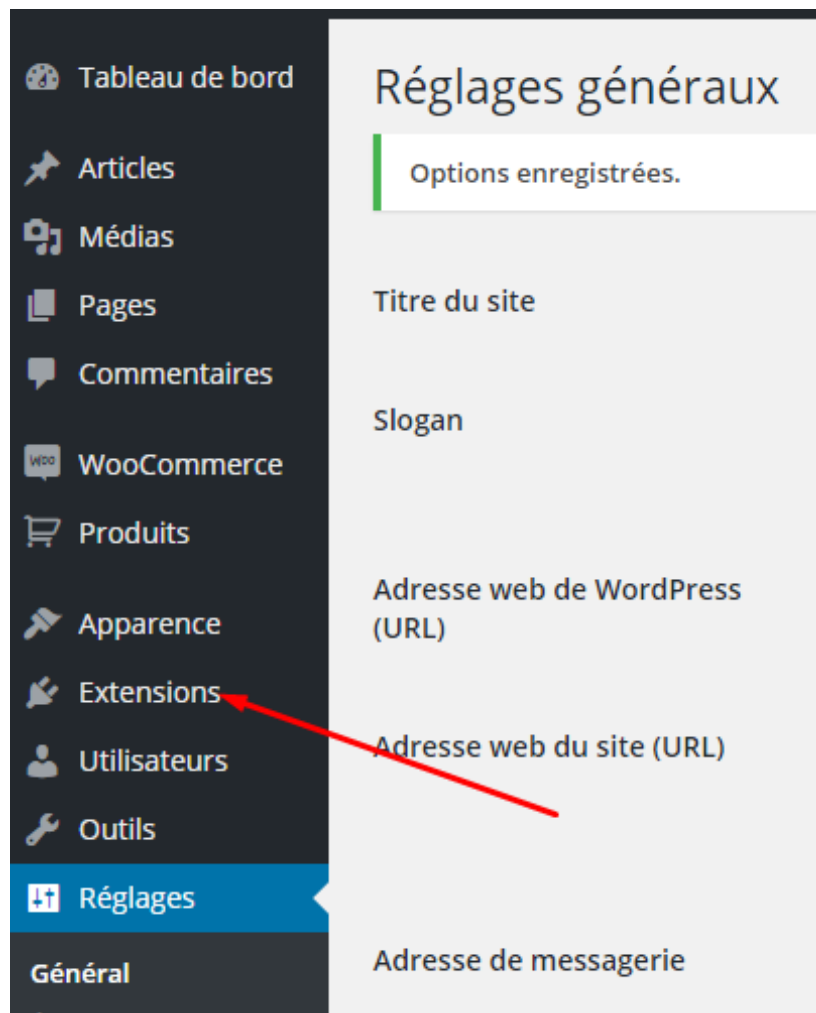
AIDE _____

PREREQUIS

1. Avant de télécharger le module AfterWork Delivery, vous devez vous assurer que la version de votre site WordPress est compatible avec notre module pour que celui-ci fonctionne de manière optimale. Pour cela la version de WordPress doit être au minimum de 3.5.
2. Vos entrepôts de stockage doivent se trouver dans les départements suivant si vous souhaitez que nos transporteurs puissent récupérer la marchandise pour la livraison : 75, 77, 78, 91, 92, 93, 94, 95.

TELECHARGEMENT DU MODULE

1. Afin de télécharger la dernière version du module que nous avons développé, merci de vous rendre à l'adresse suivante : <http://www.afterworkdelivery.com/plugin.php>.
2. Veuillez cliquer sur le lien : « télécharger le module AfterWork Delivery »
3. Une fenêtre s'ouvre vous demandant d'accepter le téléchargement du dossier zip « afterworkdelivery ». Veuillez accepter.
4. Retenez bien l'emplacement où celui-ci va se télécharger vous en aurez besoin pour l'installer dans votre boutique WordPress.
5. Attention ! Sans le plugin WooCommerce le module de livraison ne marche pas. Veuillez télécharger le plugin gratuit WooCommerce dans votre backoffice.



Ajouter des extensions

[Mettre une extension en ligne](#)

Résultats de recherche Mises en avant Populaires Recommandées Favorites

Mot-clé

2 720 éléments « < 1 sur 91 > »



WooCommerce

WooCommerce est une extension d'eCommerce puissante et extensible qui vous aide à vendre tout ce que vous voulez. Magnifiquement.

Par WooThemes

Installer maintenant

[Plus de détails](#)

★★★★☆ (1 586)

Plus de 1 million installations

Dernière mise à jour : Il y a 2 semaines

✓ Compatible avec votre version de WordPress



WooCommerce Multilingual run WooCommerce with WPML

Allows running fully multilingual e-commerce sites using WooCommerce and WPML.

Par OnTheGoSystems

Installer maintenant

[Plus de détails](#)

★★★★☆ (54)

Dernière mise à jour : Il y a 4 jours

Extensions

Extensions installées

Ajouter

Éditeur

<input type="checkbox"/>	WooCommerce	Version 1.01 Par Flector Afficher
<input type="checkbox"/>	WooCommerce	An e-commerce toolkit that helps yo
		Version 2.5.5 Par WooThemes Af

6) Le plugin WooCommerce doit fonctionner. Veuillez cocher la case nécessaire :

- Extensions
- Extensions installées
 - Ajouter
 - Éditeur
- Tableau de bord
- Articles
- Médias
- Pages
- Commentaires
- WooCommerce
- Commandes
- Tableau de bord
- Articles
- Médias
- Pages
- Commentaires
- WooCommerce
- Commandes

Version 1.6 | Par Matt Mullenweg | Voir les détails

WooCommerce Un outil de e-commerce qui vous aide à tout vendre. Magnifiquement.
Version 2.5.5 | Par WooThemes | Voir les détails | Documents | Documentations API | S

[Paramètres](#) | [Désactiver](#) | [Modifier](#)

Général Produits TVA Commande **Livraison** Comptes E-mails API

Options générales

Emplacement de base

Emplacement(s) de vente

Adresse client par défaut

Général Produits TVA Commande **Livraison** Comptes E-mails API

[Options livraison](#) | [Taux Fixe](#) | [Livraison gratuite](#) | [Taux fixe international](#) | [Livraison locale](#) | [Point de vente](#)

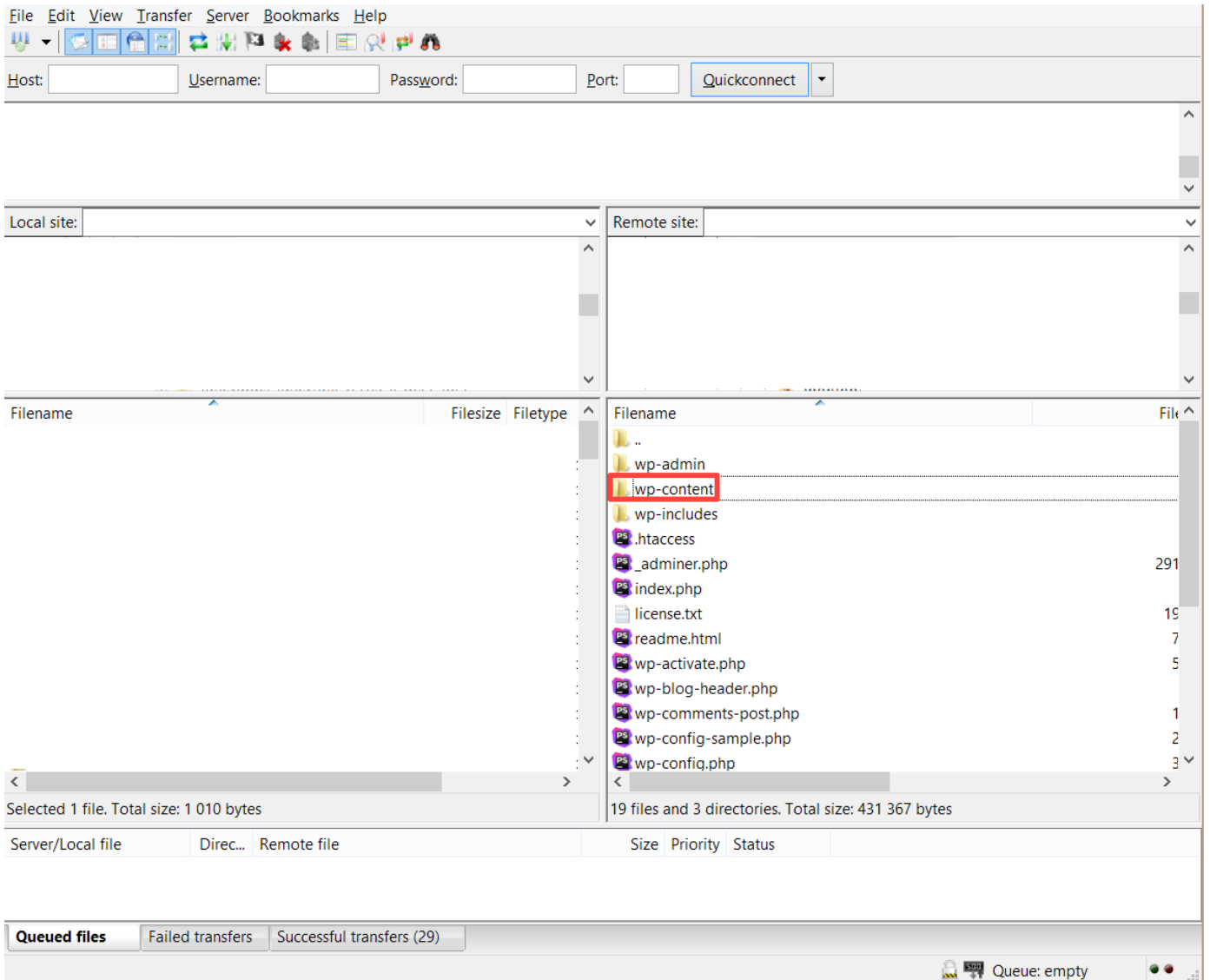
Options livraison

Calcul de frais de port

- Activer la livraison
- Activer le calculateur de frais dans la page panier
- Masquer les frais de livraison jusqu'à ce qu'une adresse soit renseignée

INSTALLATION DU MODULE DE LIVRAISON

1. Décompresser une archive avec le module de livraison dans le dossier wp-content/plugins. Utiliser Filezilla ou l'autre client FTP pour afficher les fichiers de votre site.



File Edit View Transfer Server Bookmarks Help

Host: Username: Password: Port: Quickconnect ▾

Local site: Remote site:

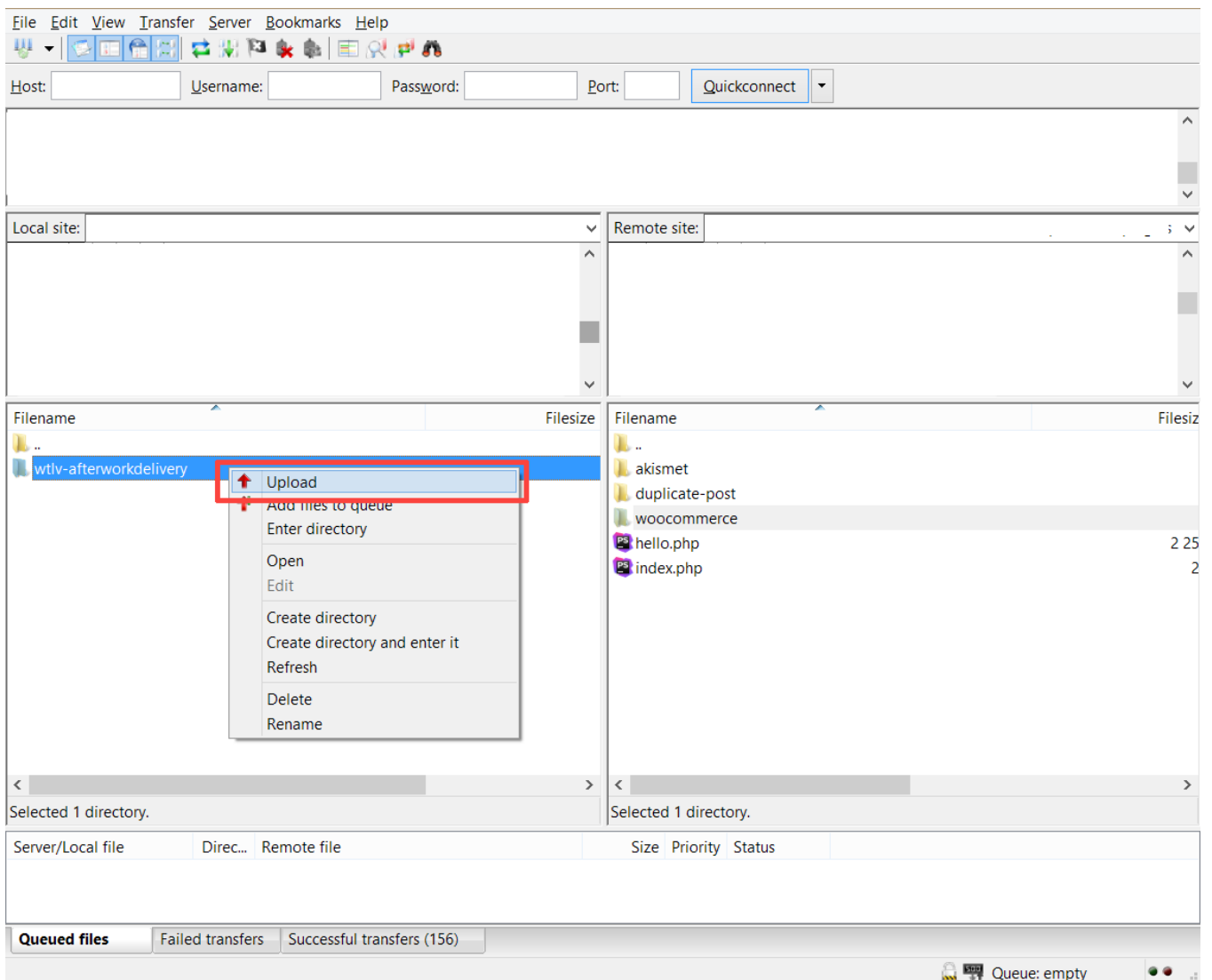
Filename	Filesize	Filetype	Filename	Filesize
			..	
			languages	
			plugins	
			themes	
			upgrade	
			uploads	
			index.php	2

Selected 1 file. Total size: 1 010 bytes Selected 1 directory.

Server/Local file	Direc...	Remote file	Size	Priority	Status

Queued files Failed transfers Successful transfers (29)

Queue: empty



2. Veuillez rendre dans l'administration de votre site WordPress.
3. Veuillez cliquer sur l'onglet « Plugins »
4. Veuillez cliquer sur le bouton «Activate/Activer»

- Tableau de bord
- Articles
- Médias
- Pages
- Commentaires
- WooCommerce
- Produits
- Apparence
- Extensions 1**

Extensions [Ajouter](#)

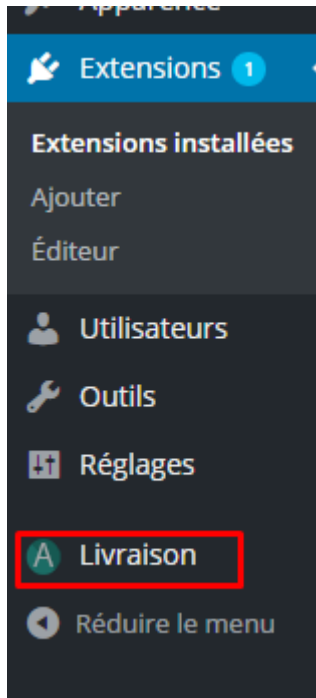
Toutes (4) | [Activée \(1\)](#) | [Désactivées \(3\)](#) | [Récemment désactivée \(1\)](#)

Actions groupées ▾ [Appliquer](#)

<input type="checkbox"/>	Extension	Description
<input type="checkbox"/>	AfterWorkDelivery_Admin Activer Modifier Supprimer	Plugin for Afterwork Del Version 1.0 Par WeeTe
<input type="checkbox"/>	Akismet Activer Modifier Supprimer	Utilisé par des millions c commentaires et les ré Cliquez sur le lien « Acti configuration Akismet d Version 3.1.10 Par Aut

VERIFICATION

1. Veuillez cliquer sur l'onglet « Livraison » dans le menu à gauche.



2. Vous devriez voir l'apparition de deux nouveaux transporteurs « Livraison classique » et « Livraison Express ». Si tel est le cas, félicitations vous avez désormais nos services présent sur votre boutique en ligne. (Si les deux transporteurs ne sont pas présents, veuillez vérifier que vous avez bien activé le module une fois celui-ci installé)



AIDE

Pour toutes questions relatifs au module ou nos services : adepeju.kehinde@afterworkdelivery.com